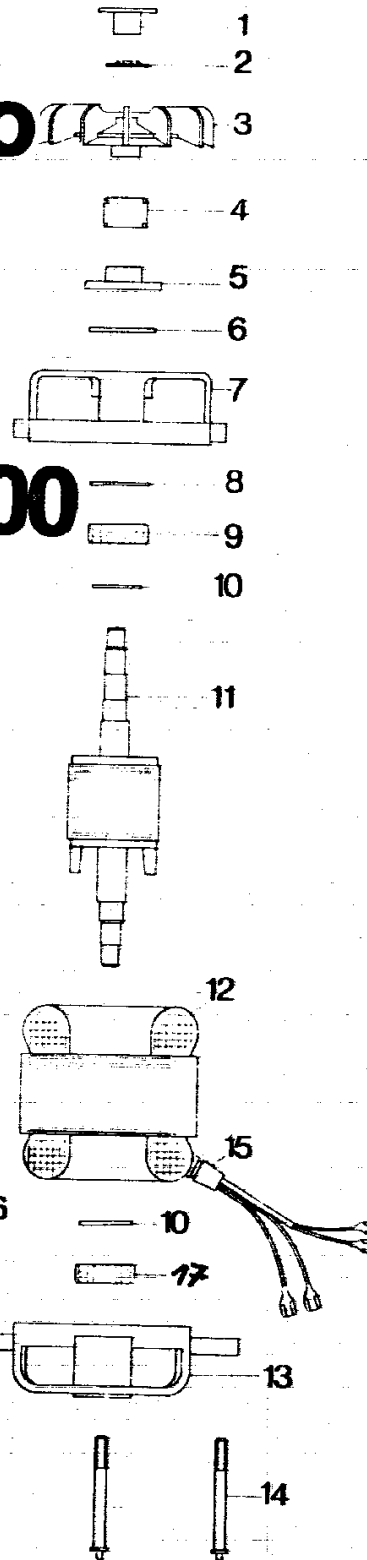


NR:4225 000 Bezeichnung: TA 70 SE Gruppe: Senator 70 Elektro-Automobil Jahr: 86 Typ: A

# TA 70 SE Senator 70 Elektro auto-mobil

## Typen Nr. 4225 000 Serie A



Achtung!

Chassis mit Windkanal,  
Lafräder mit Höhenverstellung  
und Getriebe sind baugleich mit **TA70SE  
Serie B**

D21

NR:4225 000 Bezeichnung: TA 70 SE Gruppe: Senator 70 Elektro-Automobil Jahr: 86 Typ: A

**Motor-Ersatzteile TA 70 SE**

Bild-Nr.	Bestell-Nr.	Einzelteil-Bezeichnung	Stück	Liefer-Nr. Hanning
1	4319 226	Sichtscheibe	1	
2	1142 155	Sperrscheibe	1	482-0101
3	1142 150	Lüfter	1	130-0128
4	1133 152	Bremsscheibe	1	482-0059
5	1142 153	Bremsscheibe	1	430-0186
6	1142 154	Bremsscheibe	1	487-0033
7	1142 100	Lagerschild oben	1	112-0567
8	1040 003	Ausgleichsscheibe 6202	1	76.026
9	0023 148	Kugellager 6202 2Z D 625	1	71.131
10	0022 645	Stützscheibe 20 x 28 x 2	1	94.097
11 *		Rotorwelle kpl.	1	
12 *		Statorpaket kpl.	1	
13	1049 111	Lagerschild unten	1	111-0261
14	1133 140	Zuganker	4	136-0033
15	1041 153	Kabelschutzhülle	1	446-008-4
16	1133 150	Typenschild	1	453-0611
17	0023 094	Kugellager 6004 2Z DIN 625	1	71.132

-- 1133 000 Motor kpl. ohne Bild 1 1 172.030.041  
bis 12/84  
Motor kpl. im Austausch  
nicht lieferbar!

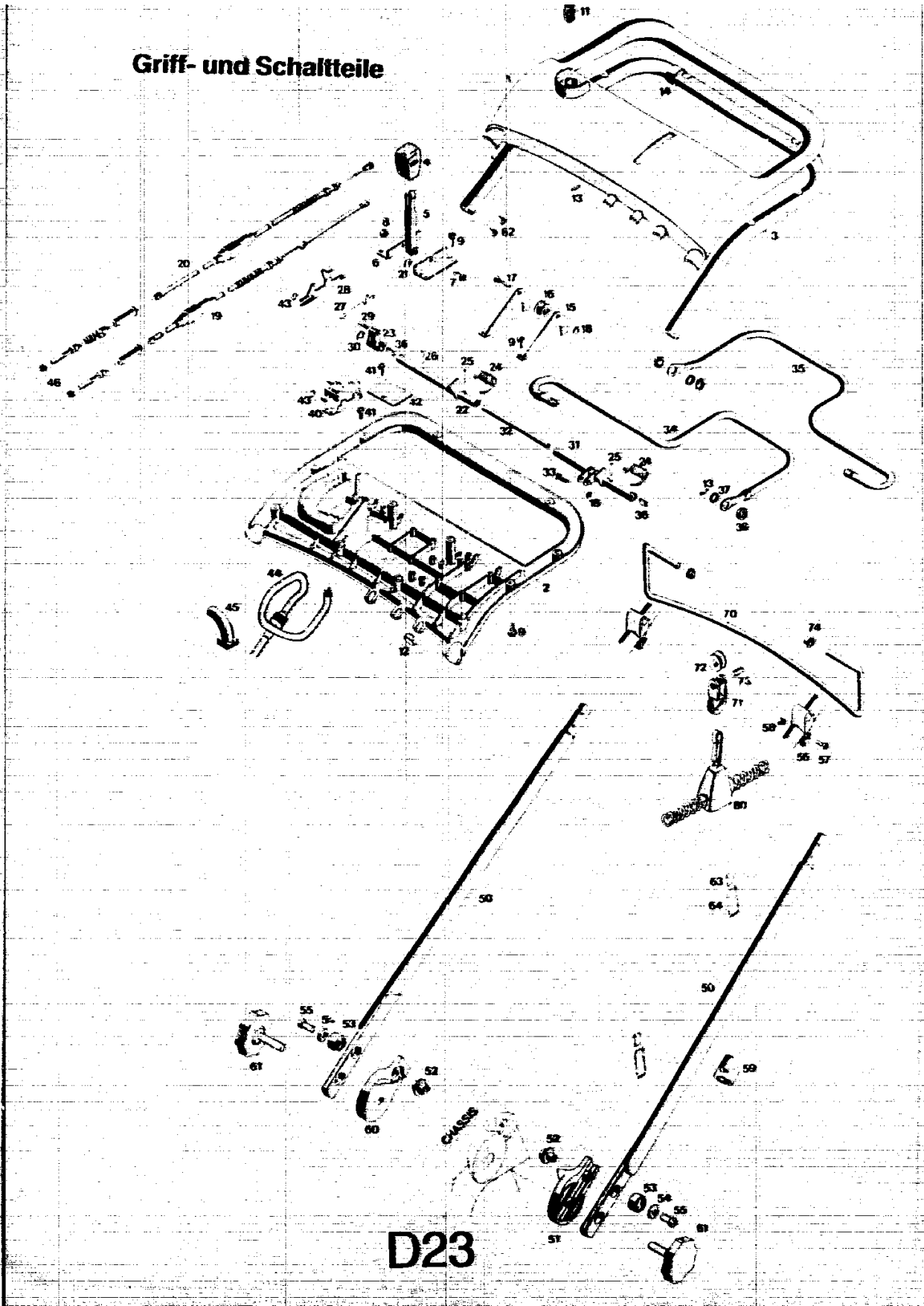
-- 1123 001 Motor kpl. ab 1/85  
hierfür sind keine Ersatzteile lieferbar

\* Diese Teile sind als Einzelteile nicht erhältlich !

D22

NR:4225 000 Bezeichnung: TA 70 SE Gruppe: Senator 70 Elektro-Automobil Jahr: 86 Typ: A

**Griff- und Schaltteile**



**Griff und Schaltteile**

Bild-Nr.	Bestell-Nr.	Einzelteil-Bezeichnung	Stückzahl
1	4225 101	Griffschale oben	1
2	4380 102	Griffschale unten	1
3	4180 069	Griffrohr-Oberteil mit Bild 14	1
4	4180 115	Knopf	1
5	4274 016	Stellhebel	1
6	4180 112	Winkel	2
7	0012 869	Linsenschraube AM 5 x 25 DIN 7985	1
8	0016 310	Stopmutter M 5 DIN 985	1
9	0012 923	Halbrundschrabe M 4,4 x 12	20
10	4380 018	Knopf	1
11	4126 209	Feder	1
12	4180 217	Klammer	2
13	0018 925	Splint 1,6 x 12 DIN 94	3
14	5215 205	Gummidichtung	1
15	4274 105	Winkel	2
16	4338 110	Umlenkrolle	1
17	0018 210	Bolzen 6 h 11 x 25 DIN 1435	1
18	0020 656	Zackenring A 6	2
19	4225 053	Bowdenzug für Kupplung	1
20	4225 054	Bowdenzug für Antrieb	1
21	0017 212	Scheibe 6,4 DIN 433	1
22	4225 013	Schaltwelle	1
23	4380 105	Gabelknopf	1
24	4390 106	Feder	2
25	0018 860	Spannhülse 4 x 24 DIN 7346	2
26	0018 859	Spannhülse 4 x 18 DIN 7346	1
27	4380 103	Rückholfeder	1
28	4380 104	Einrückhebel	1
29	0018 767	Zylinderstift 4 m 6 x 18	1
30	0020 660	Zackenring ZA 10	1
31	4225 012	Kupplungswelle	1
32	4225 105	Bolzen	1
33	0018 100	Bolzen 6 h 11 x 18 DIN 1444	1
34	4225 020	Schalbhügel	1
35	4225 017	Kupplungshebel	1
36	4380 108	Kupplungsfasche	2
37	0017 043	Scheibe 10,2 / 15 ø x 0,8	2
39	4220 206	Buchse	2
40	4380 110	Schalter	1
41	0012 914	Schraube	2
42	4380 109	Isolierplatte	1
43	0020 654	Zackenring ZA 4	2
44	4380 057	Kabel	1
45	4380 213	Knickschutztütle	1
46	0016 309	Stopmutter M 4 DIN 985	2
-	4225 050	Griffoberteil mit Traverse	1

D24

NR:4225 000 Bezeichnung: TA 70 SE Gruppe: Senator 70 Elektro-Automobil Jahr: 86 Typ: A

**Griff und Schaltteile**

Bild-Nr.	Bestell-Nr.	Einzelteil-Bezeichnung	Stückzahl
50	4380 100	Griffrohr-Unterteil	1
51	4180 103	Isolierstück links	1
52	4180 116	Gewindestück	1
53	4180 118	Isolierscheibe	1
54	0017 556	Scheibe B 6,5 DIN 6902	1
55	0012 876	Linsenschraube M 6 x 20 DIN 7985	1
56	4547 100	Halteklammer	1
57	0012 149	Zylinderschraube AM 6 x 14 DIN 84	1
58	0016 641	Hutmutter M 6 DIN 1587	1
59	4361 200	Kabelklammer	1
-	4380 051	Griffunterteil links kpl.	1
50	4380 100	Griffrohr-Unterteil	1
52	4180 116	Gewindestück	1
53	4180 118	Isolierscheibe	1
54	0017 556	Scheibe B 6,5 DIN 6902	1
55	0012 876	Linsenschraube M 6 x 20 DIN 7985	1
56	4547 100	Halteklammer	1
57	0012 149	Zylinderschraube AM 6 x 14 DIN 84	1
58	0016 641	Hutmutter M 6 DIN 1587	1
60	4180 104	Isolierstück rechts	1
-	4380 050	Griffunterteil rechts kpl.	1
61	4180 025	Handrad	2
62	0015 652	Linsenblechschraube B 4,2 x 9,5	4
63	4191 108	Klammer	2
64	4191 109	Schlaufe	2
70	4547 101	Drahtbügel	1
71	4549 200	Kollenhalter	1
72	4549 201	Rolle	1
73	0018 770	Zylinderstift 6 x 20 DIN 7	1
74	3575 503	Hutclips	2
-	4547 050	Drahtbügel mit Rolle	1
80	4550 000	Zugentlastung kpl. VK-Z	1

D25