

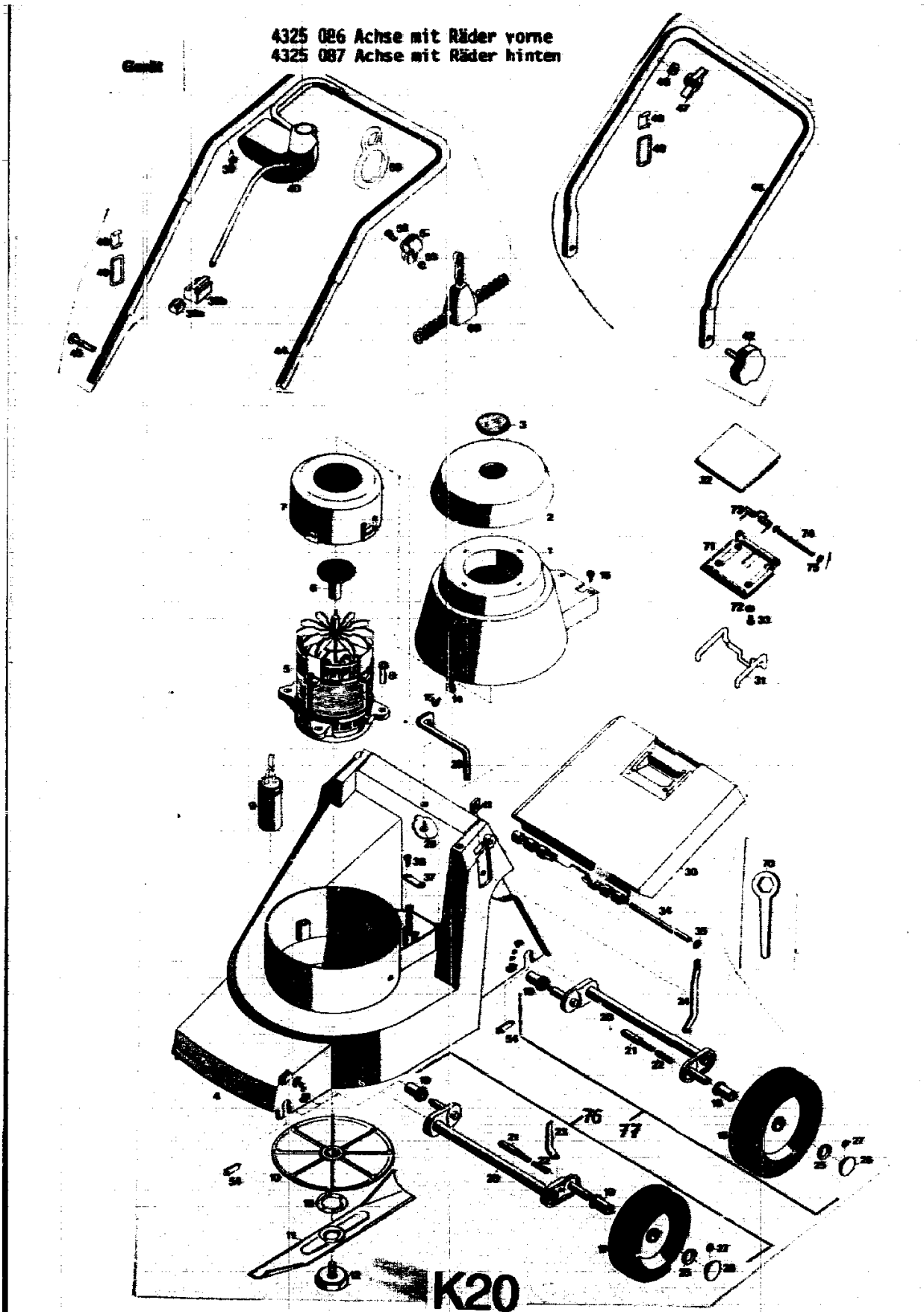
# TE 35 CSK WOLF-Carrera Spezial Typen Nr. 4326 600 Serie B-C-D

## TECHNISCHE DATEN

GERÄT	TE 35 CS
Schnittbreite	34 cm
Schnitthöhen	3 - 4 - 5,5 - 7 cm
Chassis	Kunststoff
Räder	150/170 mm Ø
Prüfzeichen	VDE
MOTOR	Einphasen-Wechselstrom
Spannung	220 V
Nennstrom	4,9 A
Leistung	800 W
Schutzart	IP 00
Drehzahl	2890 1/min.
Kondensator	12 Mikrofarad
Gewicht	18,5 kg

**K19**

NR:4326 600 Bezeichnung: TE 35 CSK Gruppe: Carrera 35 Spezial Jahr: 86 Typ: B,C,D



ERSATZTEILLISTE FOR WOLF-RASENMAHER  
TE 35 CS WOLF-CARRERA SPEZIAL

Bild-Nr.	Bestell-Nr.	Einzelteil-Bezeichnung	Stückzahl
1	4325 050	Abdeckhaube mit Bild-Nr. 2,3	1
2	4325 305	Deckel	1
3	4307 304	Fenster	1
4	4325 303	Chassis	1
5	1126 000	Motor Serie B	1
5	1146 000	Motor Serie C	1
5	1126 002	Motor Serie D	1
6	4321 220	Sichtscheibe	1
7	4380 303	Lüfterhaube (nicht bei Serie C)	1
8	0015 661	Blechschaube B 6,3 x	4
9	1050 041	Kondensator	1
10	4325 018	Mitnehmerkopf	1
11	4325 046	Messer	1
12	4325 021	Isolierschraube	1
13	4325 401	Mitnehmerfeder	1
14	4380 206	Klammer	3
15	0015 684	Linseblechschaube BZ 4,2 x 13	3
16	0012 923	Halbrundschaube 4,4 x 12	2
17	4325 056	Laufrad 150 ø mit Bild-Nr. 19	2
18	4325 057	Laufrad 170 ø mit Bild-Nr. 19	2
19	4325 502	Buchse	4
20	4325 022	Achse	2
21	4325 206	Bolzen	2
22	4331 217	Druckfeder	2
23	4525 504	Höhenanzeige vorne	1
24	4325 505	Höhenanzeige hinten	1
25	0020 698	Wellensicherung 12	4
26	4325 503	Rastknopf	4
27	0020 695	Wellensicherung 4,8	4
28	4325 014	Griff	1
29	0012 894	Spiralformschraube M 6 x 12	2
30	4325 304	Schutzklappe	1
31	4330 307	Bügel	1
32	4330 102	Griff	1
33	0012 857	Linsenschraube AM 4 x 12 DIN 7985	4
34	4325 104	Achse	1
35	0020 694	Wellensicherung	2
36	0012 933	Halbrundschaube	2
37	4557 208	Schelle	1
38 a	3576 116	Steckhülsegehäuse	1
38 b	3576 117	Flachsteckergehäuse	1
39	0015 687	Schraube BZ 4,8 x 19 DIN 7981	2
40	4326 079	Schalter-Steckerkombination	1
41	0016 409	4 kt.-Mutter M 8 DIN 557	2
42	4325 010	Handrad	2
43	4326 013	Griffunterteil	1

K21

NR:4326 600 Bezeichnung: TE 35 CSK Gruppe: Carrera 35 Spezial Jahr: 86 Typ: B,C,D

44	4326 015	Griffoberteil	1
45	0013 523	Halbrundschraube M 8 x 45 DIN 607	2
46	0017 275	Hohlscheibe 8,4/15	2
47	0016 715	Flügelmutter M 8	2
48	4191 108	Klammer	2
49	4191 109	Schlaufe	2
50	4311 109	Doppelring	1
51	4361 115	Klemme	1
52	0012 149	Zylinderschraube M 6 x 14	1
53	0016 641	Hut-Mutter M 6 DIN 1587	1
54	4325 311	Klammer	2
60	4550 000	Zugentlastung VK-Z	1
70	4361 403	6kt.-Schlüssel	1
71	4330 014	Halter	1
72	0017 119	Scheibe 4,3 DIN 125	4
73	4330 216	Schenkelfeder	1
74	4330 103	Achse	1
75	0020 656	Zackenring ZA 6	2
-	4682 000	Grasfangkorb TK 34 C	1
-	4326 213	Gebrauchsanweisung TE 35 CS Serie B	1
76	4325 086	Achse kpl. vorne	1
77	4325 087	Achse kpl. hinten	1

K22

NR:4326 600 Bezeichnung: TE 35 CSK Gruppe: Carrera 35 Spezial Jahr: 86 Typ: B,C,D

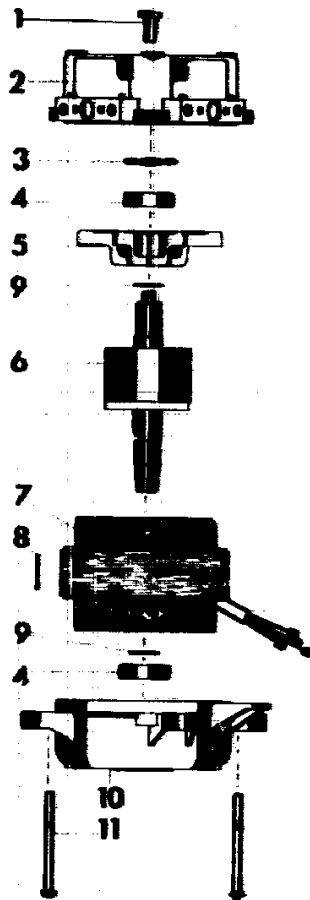


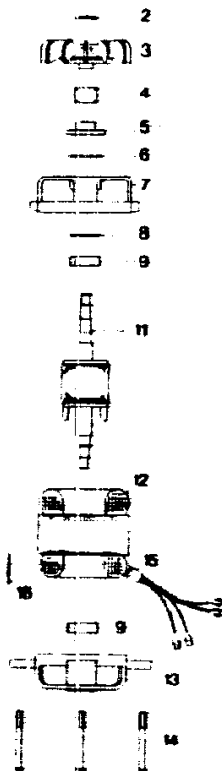
Bild-Nr.	Bestell-Nr.	Einzelteil-Bezeichnung	Stückzahl	Liefer-Nr. Hanning
1	4321 220	Sichtscheibe	1	-
2	1049 101	Lagerschild oben	1	112-0495
3	1040 003	Ausgleichsscheibe	1	76.026
4	0023 148	Kugellager 6202.ZZ	2	71.023
5	1050 150	Lüfter	1	230-0034
6*		Rotor mit Welle kpl.	1	
7*		Wicklung	1	
8	1126 150	Typenschild	1	453.5316
9	0022 647	Stützscheibe 15 x 21 1,5	2	94.062
10	1054 110	Lagerschild unten	1	111-0283
11	1041 140	Zuganker	4	136-0065
-	1126 000	Motor kpl. ohne Bild Nr. 1	1	171-030-016
		Motor kpl. im Austausch nicht lieferbar!		

\* Diese Teile sind als Einzelteile nicht erhältlich!

**K23**

NR:4326 600 Bezeichnung: TE 35 CSK Gruppe: Carrera 35 Spezial Jahr: 86 Typ: B,C,D

Motor



MOTOR-ERSATZTEILE TE 35 CSK SERIE C

Bild-Nr.	Bestell-Nr.	Einzelteil-Bezeichnung	Stück	Liefer-Nr. Hanning
1	4321 220	Sichtscheibe	1	
2	1142 155	Sperrscheibe	1	482-0101
3	1142 150	Lüfter	1	130-0128
4	1145 151	Bremsfeder	1	482-0099
5	1142 153	Bremscheibe	1	480-0186
6	1142 154	Bremsbelag	1	487-0033
7	1142 100	Lagerschild oben	1	112-0567
8	1040 003	Ausgleichsscheibe	1	76.026
9	0023 148	Kugellager 6202 2Z D 625	2	71.131
11 *		Rotorwelle kpl.	1	
12 *		Statorpaket kpl.	1	
13	1054 110	Lagerschild unten	1	111-0283
14	1127 140	Zuganker	4	136-0063
15	1041 153	Kabelschutzhülle	1	446-008-4
16	1145 150	Typenschild	1	453-0611
--	1146 000	Motor kpl. ohne Bild 1	1	172.030.042

\* Diese Teile sind als Einzelteile nicht erhältlich !

Für Motor 1126 002 (Serie D) sind keine Ersatzteile erhältlich.

**K24**